



Koncept individualnog projektovanja i izgradnje

[www.ehouse.rs](http://www.ehouse.rs)





# Zašto mi?

Prvi put se kod nas kombinuju četiri glavna elementa u projektovanju i izgradnji, kako bi dobili savršenu unikatnu kuću

## SAVRŠEN DIZAJN

Užitak u moderno dizajniranoj i funkcionalnoj kući je nezamenljiv. Individualnim projektovanjem postiže se savršen životni i radni prostor, kako bi svaki naš klijent bio u potpunosti zadovoljan.

## EVROPSKI STANDARD

Praćenje Evropskih normativa nas pozicionira na prvo mesto na tržištu u pogledu kvaliteta, cene i garancije. Kvalitet se ogleda u funkcionalnosti i optimizaciji prostora kuće, upotrebi tehnologijom unapređenih, izdržljivih materijala i energetske efikasnosti.

## SAVREMENI MATERIJALI

Razvoj materijala u građevinarstvu se ogleda u ekonomičnosti, funkcionalnosti i ergonomiji naših objekata i negova upotreba kao takvog znatno olakšavaju izgradnju objekata, pri čemu se povećava kvalitet, brzina gradnje i estetski izgled.

## VIŠE SISTEMA GRADNJE

U ponudi imamo tri sistema gradnje: klasični, odnosno od čvrstog materijala, montažni i kombinovani, pri čemu stavljamo akcenat na ekološku gradnju. Napominjemo da ako izostavimo elektro i vodo instalacije kuća se može napraviti od potpuno prirodnih razgradivih materijala.







**SNAZAN TEMELJ**

**Struktura poda**

Trakasti temelj, beton MB-20 u zemlji bez upotrebe oplata  
 Plivajuća podna ploča prizemlja d=12 cm, beton MB-20  
 Betoniranje vertikalnih AB serklaža betonom MB-20  
 Betonskih blokova sa cementnim malterom Rebraste i mrežaste armature.  
 Cementna košuljica d=4 cm od frakcije u razmeri 1:3 sa ugradnjom shultz mrežom ispod keramike i parketa.  
 Hidroizolacija sika membrana na ploči prizemlja  
 Parket.

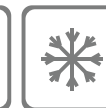


**RASVETA**

**Led sijalice**

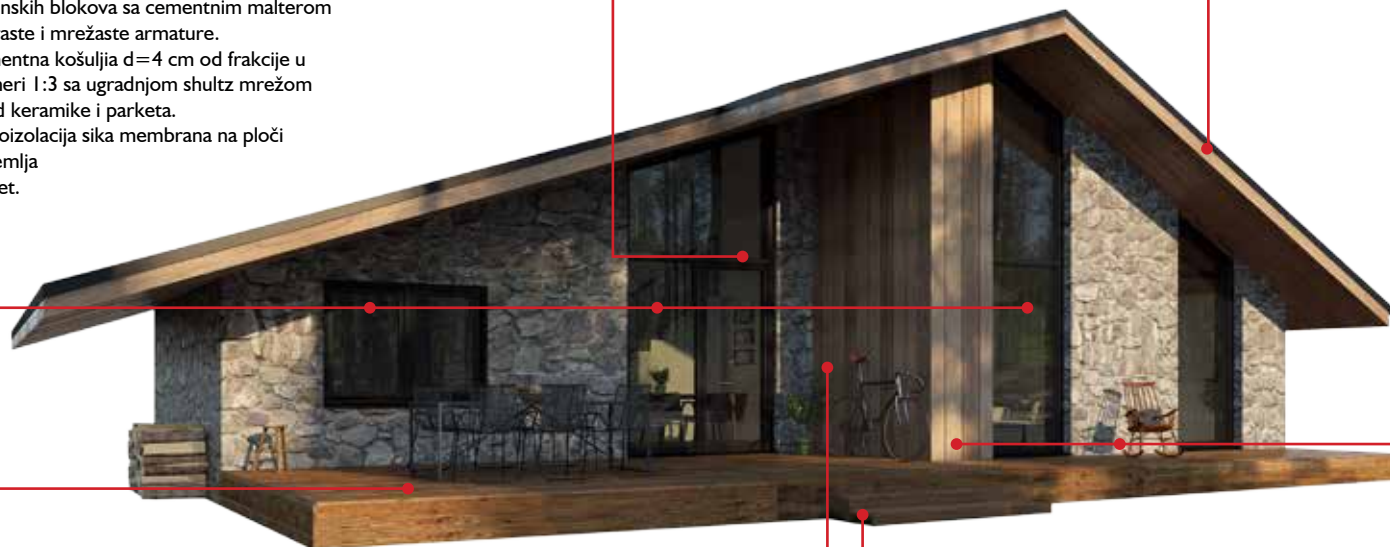
Postavljena je sva unutrašnja i spoljašnja rasveta.

**EVROPSKI STANDARD**



**Struktura krova**

Crni crep sa zaštitnim lakom  
 Letva (30/50mm)  
 Vodootporna folija ("Knauf")  
 OSB 15mm ploča  
 Letva i kontraletva sa vazdušnom šupljinom (50/80mm e <=600mm)  
 Izolacija od stiropora 50mm  
 OSB 15mm ploča  
 Drvena konstrukcija BSH (60/240mm e <=600mm)  
 Prostor između stubova je ispunjen mineralnom vunom 300mm ("Knauf")  
 Parna brana ("Knauf")  
 Gipskarton ploče ("Rigips") 12,5mm, bandaža, gletovanje, krečenje



**IZDRZLJIVOST**



**Struktura zida**

Fasada u izgledu kamena 25mm  
 Fasada u izgledu drveta 25mm  
 Izolacija od stiropora 50mm  
 OSB 12mm ploča  
 Vodootporna folija ("Knauf")  
 Drvena konstrukcija KVH (60/160mm e=600mm)  
 Drvena potkonstrukcija KVH 60mm  
 Prostor između stubova je ispunjen mineralnom vunom 160mm ("Knauf")  
 Prostor između stubova je ispunjen mineralnom vunom 60mm ("Knauf")  
 Parna brana ("Knauf")  
 Gipskarton ploče ("Rigips") 12,5mm, sa bandažom gletovanjem i krečenjem,



**TRAJNOST**

**Terasa**

Termo-tretirano, zaštićeno drvo, kako bi postalo otporno na vlagu i ostale atmosferske uticaje



**LAKO**

**Sanitarije i cevovod**

Vodo-instalacije su unapred postavljene.  
 Tuš kabina ili kada  
 WC solja, lavabo  
 Bojler, baterije...



**MINIMALNO ODRŽAVANJE**

**Prozori**

Aluminijum-drvo  
 prozori sa troslojnim staklom.



## Model 92

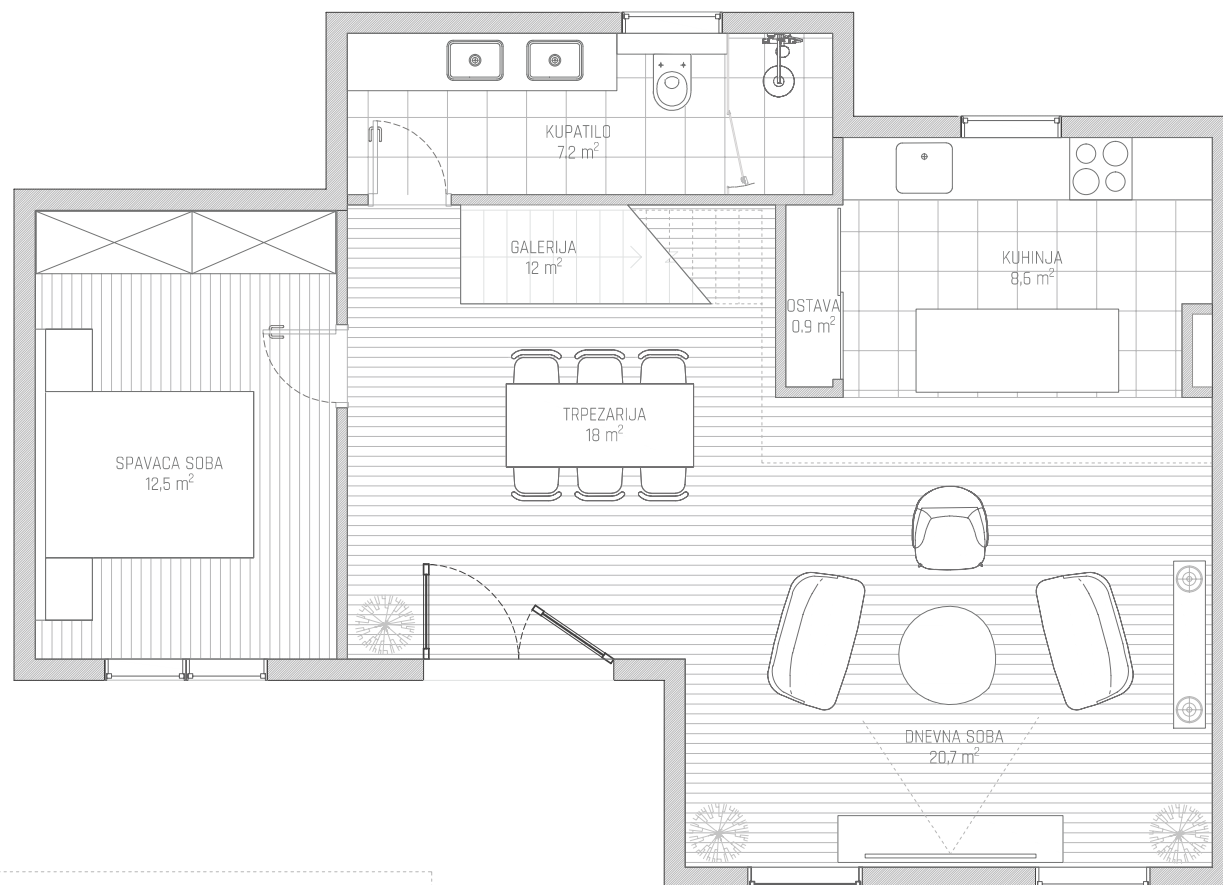
### Plan i specifikacije

Plan	
ukupna površina	82m <sup>2</sup>
kuhinja	8.6m <sup>2</sup>
Trpezarija	18.0m <sup>2</sup>
dnevni boravak	20.7m <sup>2</sup>
glavna spavaća soba	12.5m <sup>2</sup>
spavaća soba na spratu	12.0m <sup>2</sup>
kupatilo	7.2m <sup>2</sup>
WC spratu	2m <sup>2</sup>
ostava	0.9m <sup>2</sup>
terasa	9.62m <sup>2</sup>

### Cena

Ukupno	49 000€
Po m <sup>2</sup>	600€

Cene su izražene sa PDV-om



**Paket eksterijera uključuje**  
 pločice u stilu prirodnog kamena  
 prozore sa trostrukim staklom  
 ulazna vrata  
 temelj  
 završen krov  
 terasu

**Paket enterijera uključuje**  
 sanitarije za kupatilo  
 kada ili tuš kabina  
 parket ili brodski pod  
 drvene obloge na zidovima  
 pločice u kuhinji i kupatilu

**Transport i montaža**  
 besplatan transport i montaža  
 do 50km od Novog Sada



## ECOHOUSE individualno projektovane kuće su izuzetno energetske efikasne, očekivani troškovi grejanja i hlađenja su oko 350€ godišnje

---

Troškovi grejanja i hlađenja su pažljivo proračunati po standardu Passiv House Instituta (Austrija), metodom PHPP, kada govorimo o kućama od drvene konstrukcije i kombinovanim. Takve kuće spadaju u klasu A ili višu u zavisnosti od lokacije gde je planirana izgradnja i dostupnosti sunca. Kod klasične gradnje takodje vodimo računa o uštedi energije, dosežemo energetske klasu A, ali se tim principom smanjuje brzina i povećavaju troškovi gradnje za oko 20%.



## PRILAGOĐEN DIZAJN

Dizajn naših kuća je prilagođen svačijim potrebama u svim segmentima eksterijera i enterijera. Čak i za najmanje detalje ćemo primeniti kreativna rešenja i najsavremenije materijale kako bi dobili savršenu unikatnu kuću.

## 100% LED RASVETA

Jasno i svetlo osvetljenje za vaše večernje sate. Spolja i unutra. Šta je sa romantičnim momentima? Bez brige, samo prigušite svetlo.



## U HARMONIJI SA PRIRODOM

Naše kuće su dizajnirane da funkcionišu u harmoniji sa prirodom. Specijalno su dizajnirane i konstruisane tako da troše minimalnu energiju. Krov odbija sunčevu toplotu u letnjem periodu, a pomaže da se apsorbuje većina energije sunca zimi.



## ECOHOUSE CONSTRUCTIONS DOO

---

Gagarinova 10, 21000 Novi Sad, Srbija

Tel: +381 65 9669339

Email: [info@ehouse.rs](mailto:info@ehouse.rs)

Web: [www.ehouse.rs](http://www.ehouse.rs)